

СИСТЕМА ЭЛЕКТРОННЫХ ТОРГОВ

Технические требования

Технические требования

Перед осуществлением доступа на веб-сайт глобальной системы электронных закупок, убедитесь в том, что ваше Интернет-соединение соответствует установленным требованиям. Необходимо, чтобы ваша рабочая станция отвечала следующим техническим требованиям.

Системные требования

- ЦП: Pentium или выше

Требования к Интернет-соединению

- Интернет-провайдер для доступа к системе электронных торгов КПО посредством браузера. Рекомендуется наличие высокоскоростного соединения (ADSL) > 1 Мбит

Системные ограничения

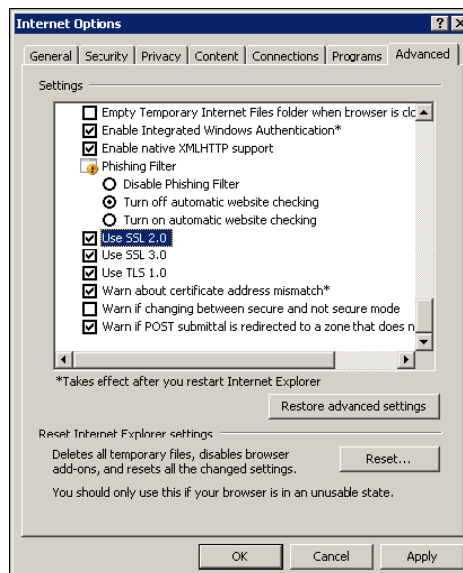
- Максимальный размер файла: 70 Мбайт для каждого документа
- Время ожидания системы: 15 минут
- Время ожидания загрузки файла в систему: 2 минуты

Требования к браузеру

- Для осуществления доступа к системе электронных торгов КПО необходимо наличие интернет-браузера:
 - **Microsoft Internet Explorer с версии 8.x по 11.x**
или
 - **Mozilla Firefox Firefox Extended Support Release**

Вы можете посмотреть версию вашего браузера Internet Explorer, выбрав «?»/«Information on Internet Explorer» (Информация об Internet Explorer).

- Требуется поддержка протокола **SSL** (Протокол безопасных соединений, используемый для обеспечения защищенных транзакций). Вы можете проверить, отвечает ли ваш браузер данному требованию, для этого в меню Internet Explorer выберите команду «Tools» -> «Options» -> «Advanced» («Сервис» -> «Свойства браузера»-> «Дополнительно») Напротив параметров «Use SSL 2.0» (Использовать SSL 2.0) и «Use SSL 3.0» (Использовать SSL 3.0) должны стоять флажки.



- Необходимо включить поддержку «cookies»: инструкции по данной теме находятся на портале электронных закупок «КПО» в разделе «User support» -> «System requirements» -> «Enabling cookies» («Поддержка пользователя» -> «Системные требования» -> «Включение cookies»)
- Сохранение зашифрованных страниц на диск должно быть разрешено.
- Разрешение: оптимальным для веб-сайта является разрешение 1024x768 пикселей.

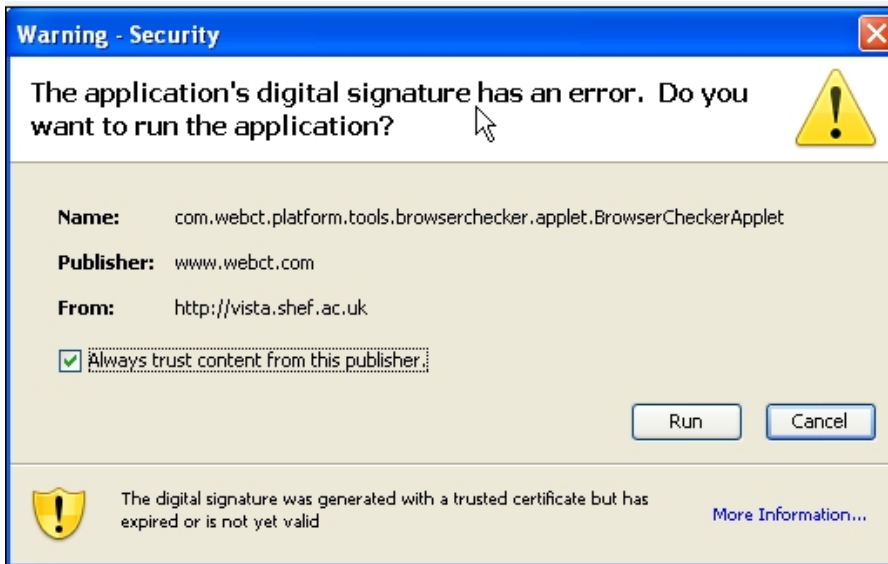
Требования к программному обеспечению

- Необходим действительный **адрес электронной почты** для возможности получения уведомлений о доставке документа.
- **Acrobat Reader** (8.0) требуется для открытия файлов расширением *.pdf*, содержащих уведомления, которые могут быть получены по почте. Acrobat Reader доступен бесплатно по следующему адресу: <http://www.adobe.it/products/acrobat/readstep.html>
- Рекомендуется наличие **Microsoft Office**. Бесплатные копии программ для просмотра документов Microsoft Office можно скачать на сайте: www.microsoft.com
- Для того чтобы использовать все функциональные возможности сервиса, необходимо установить приложение **JRE Java Runtime Environment**:
 - Минимальная версия: 1.5.XX
 - Файл доступен для загрузки на веб-сайте «SUN» по адресу: www.java.com/it

ПРИЛОЖЕНИЕ – Настройка Java

КОНФИГУРАЦИЯ JAVA

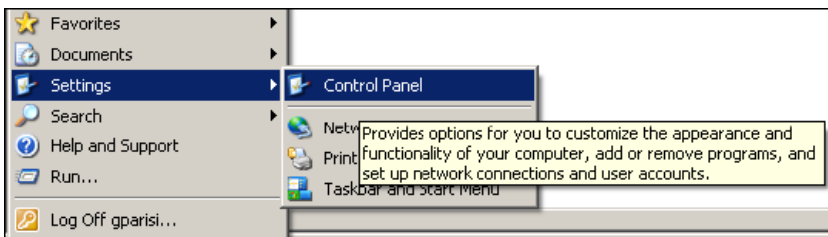
Следующее всплывающее окно может появиться во время поиска и просмотра данных:



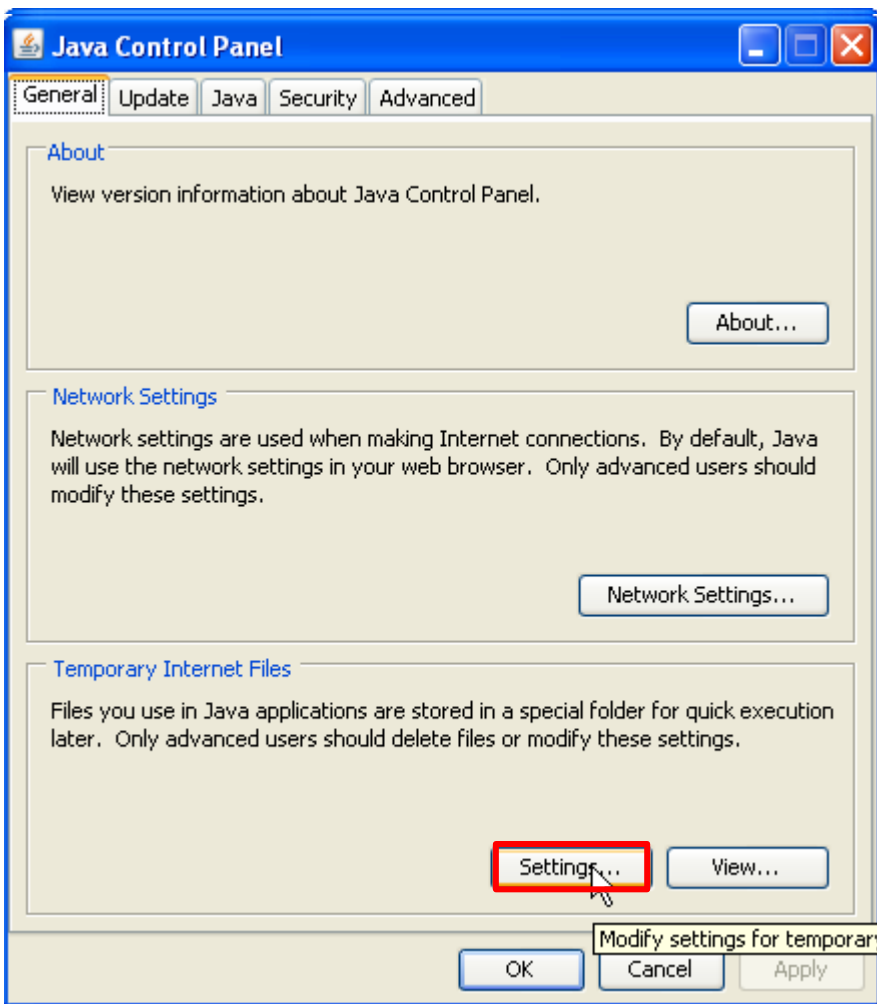
Для того чтобы обеспечить надлежащее функционирование приложения, пользователю необходимо поставить галочку «*Always trust content from the publisher*» (Всегда доверять содержимому данного издателя) и нажать «**Run**» (Запуск). При выборе «**Cancel**» (Отмена), следуйте приведенным ниже инструкциям.

Откройте java из панели управления Windows:

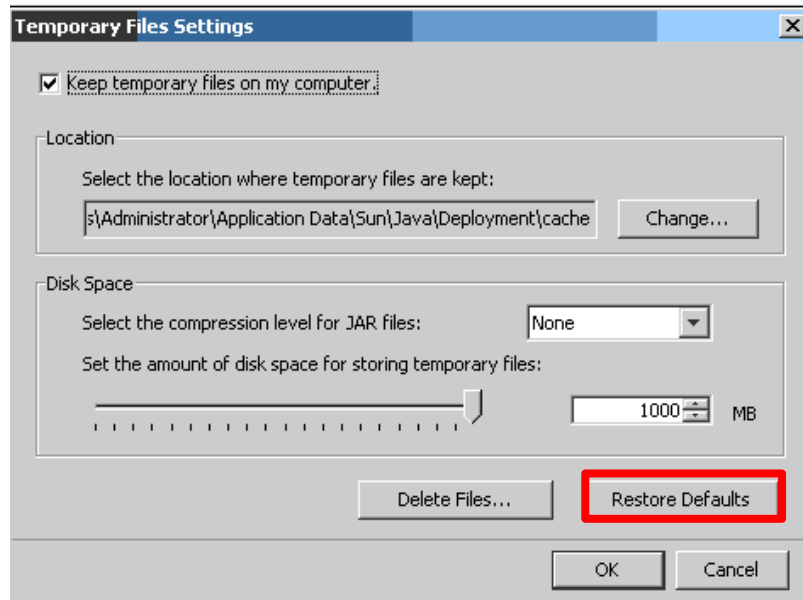
В разделе «**Temporary Internet files**» (Временные файлы Интернета) нажмите «**Settings**» (Настройки) (смотрите нижеуказанный порядок действий):



Date and Time	Set the date, time, and time zone for your computer.
Display	Change the appearance of your desktop, such as the background, screen saver, colors, font sizes, and screen resolution.
Folder Options	Customize the display of files and folders, change file associations, and make network files available offline.
Fonts	Add, change, and manage fonts on your computer.
Game Controllers	Add, remove, and configure game controller hardware such as joysticks and gamepads.
Internet Options	Configure your Internet display and connection settings.
Java	Java(TM) Control Panel
Keyboard	Customize your keyboard settings, such as the cursor blink rate and the character repeat rate.
Mail	Microsoft Office Outlook Profiles
Mouse	Customize your keyboard settings, such as the cursor blink rate and the character repeat rate.
Network Connections	Configure network connections, such as network adapters, network connections, and network profiles.
Nokia Connection Manager	Configure which connection types are active for PC Suite_
Phone and Modem Options	Configure your telephone dialing rules and modem settings.



Выберите «**Restore Default**» (Восстановить исходные параметры) (как показано ниже):



Повторите вход в систему SRM и заново выполните действия, необходимые для вставки приложений. Вам будет снова предложено принять Java-апплет для SAP. Затем нажмите «**Run**» (Запуск).

